

Дизайн-проект
перепланировки и интерьера
1-комнатной и 2х-комнатной квартир

Ведомость чертежей

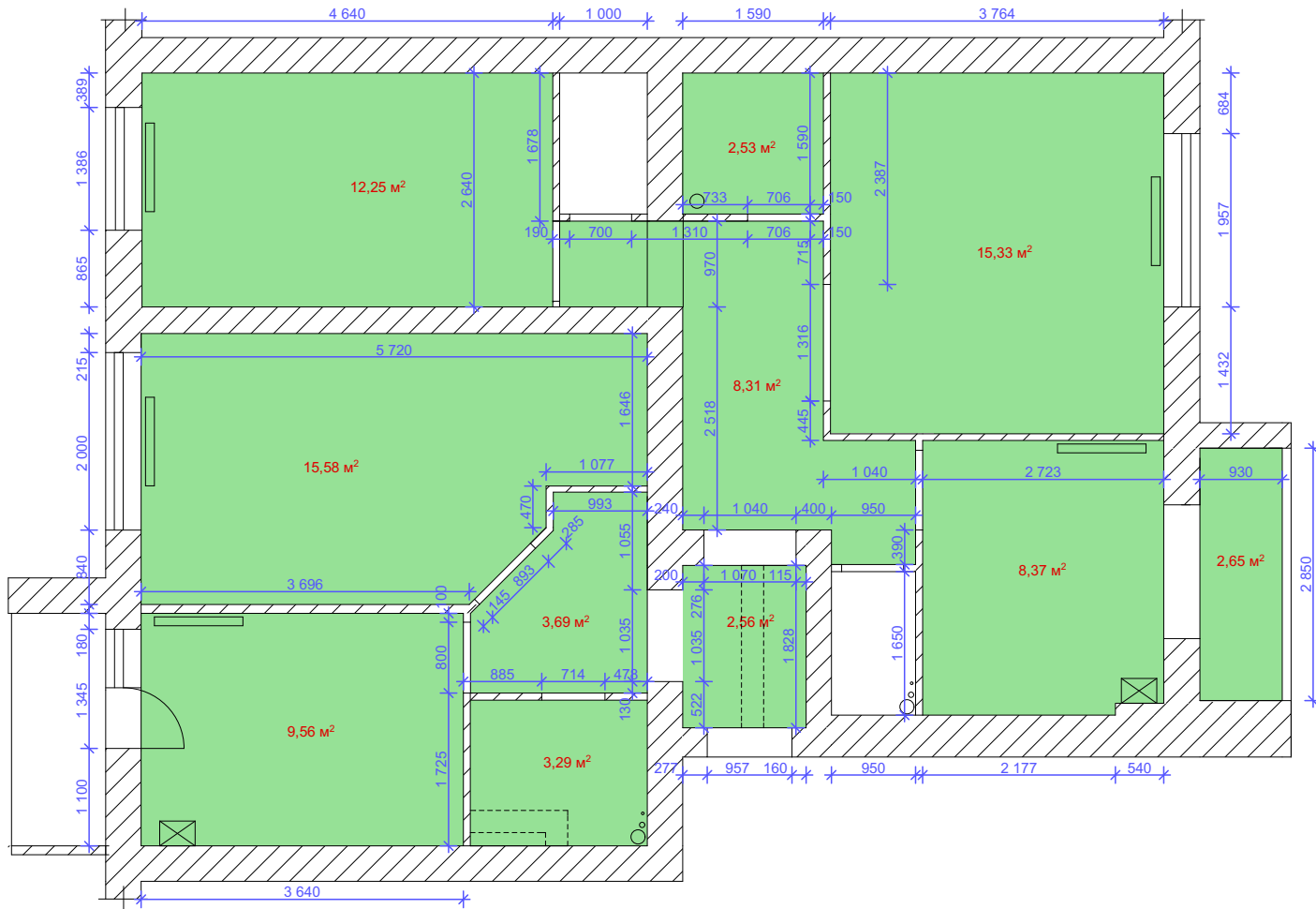
Лист	Наименование
2	Ведомость чертежей
3	План обмерный
4	План демонтируемых элементов
5	План возводимых конструкций
6	Экспликация помещений
7	План расстановки мебели и оборудования
8	План конструкции потолков
9	План расположения осветительных приборов
10	Схема расположения розеток и выключателей
Перспективные виды:	
11-14	СУ
15-16	Детская 1
17-18	Детская 2
19-20	Спальня
21-24	Кухня-Гостиная
25-26	Коридор

Согласовано			

Взам. инв. №			
Подп. и дата			
Инв. № подл.			

Изм.	Кол.уч.	Лист	Нодок.	Подп.	Дата	ЭП		
						Масштаб	Лист	Листов
							2	26
Ведомость чертежей						 дизайн интерьеров www.kt-design.ru		

План обмерный



Условные обозначения

- общая площадь квартир - 89.9 кв. м.
- реконструируемые помещения - 84.12 кв. м.

Согласовано

Взам. инв. №

Подп. и дата

Инв. № подл.

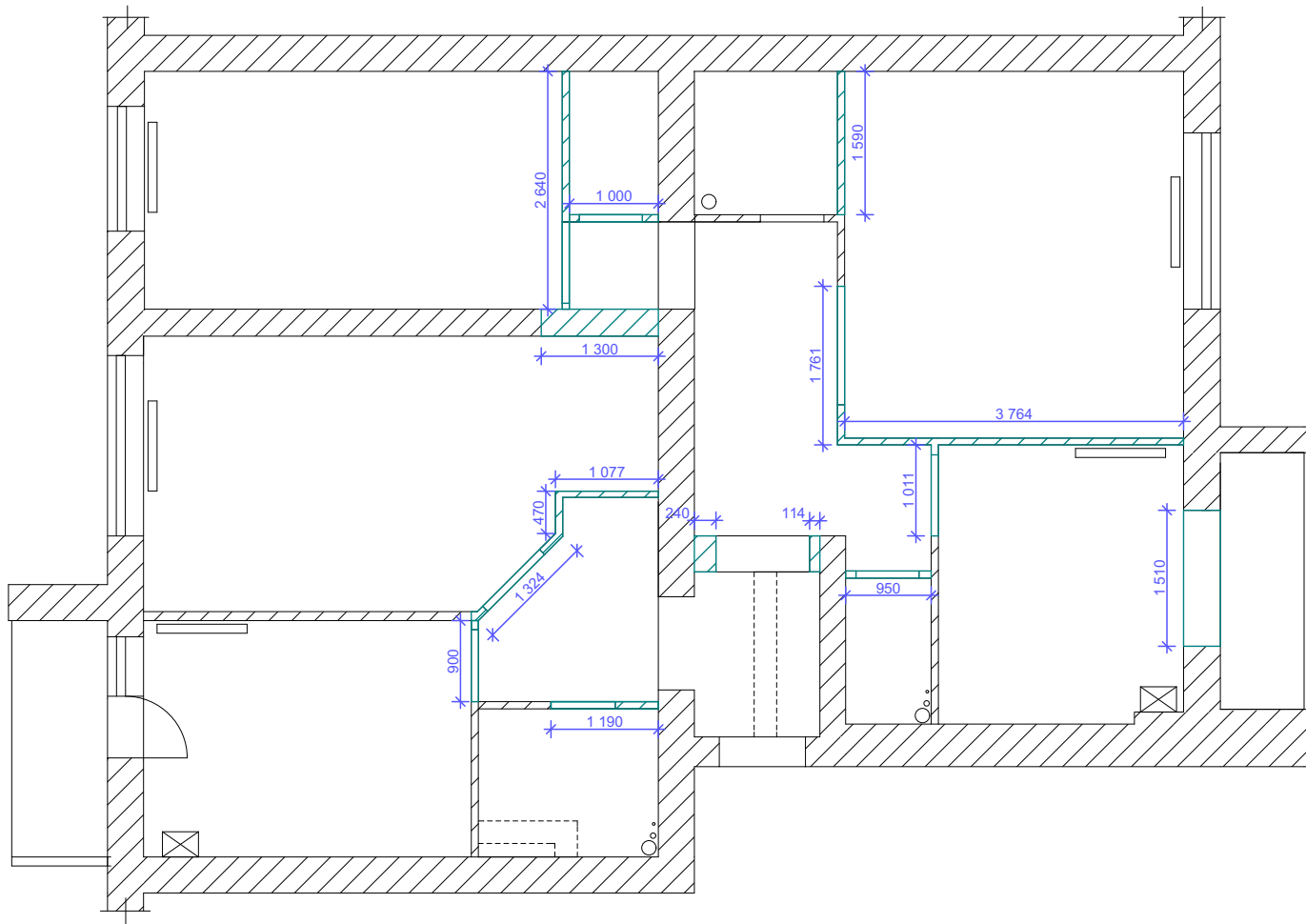
Изм.	Кол.уч.	Лист	Подп.	Дата	

ЭП



Масштаб	Лист	Листов
	3	26

План обмерный

План демонтируемых элементов



Условные обозначения

-  - демонтируемые элементы
-  - демонтируемые проемы

Согласовано

Взам. инв. №

Подп. и дата

Инв. № подл.

Изм.	Кол.уч.	Лист	№ док.	Подп.	Дата

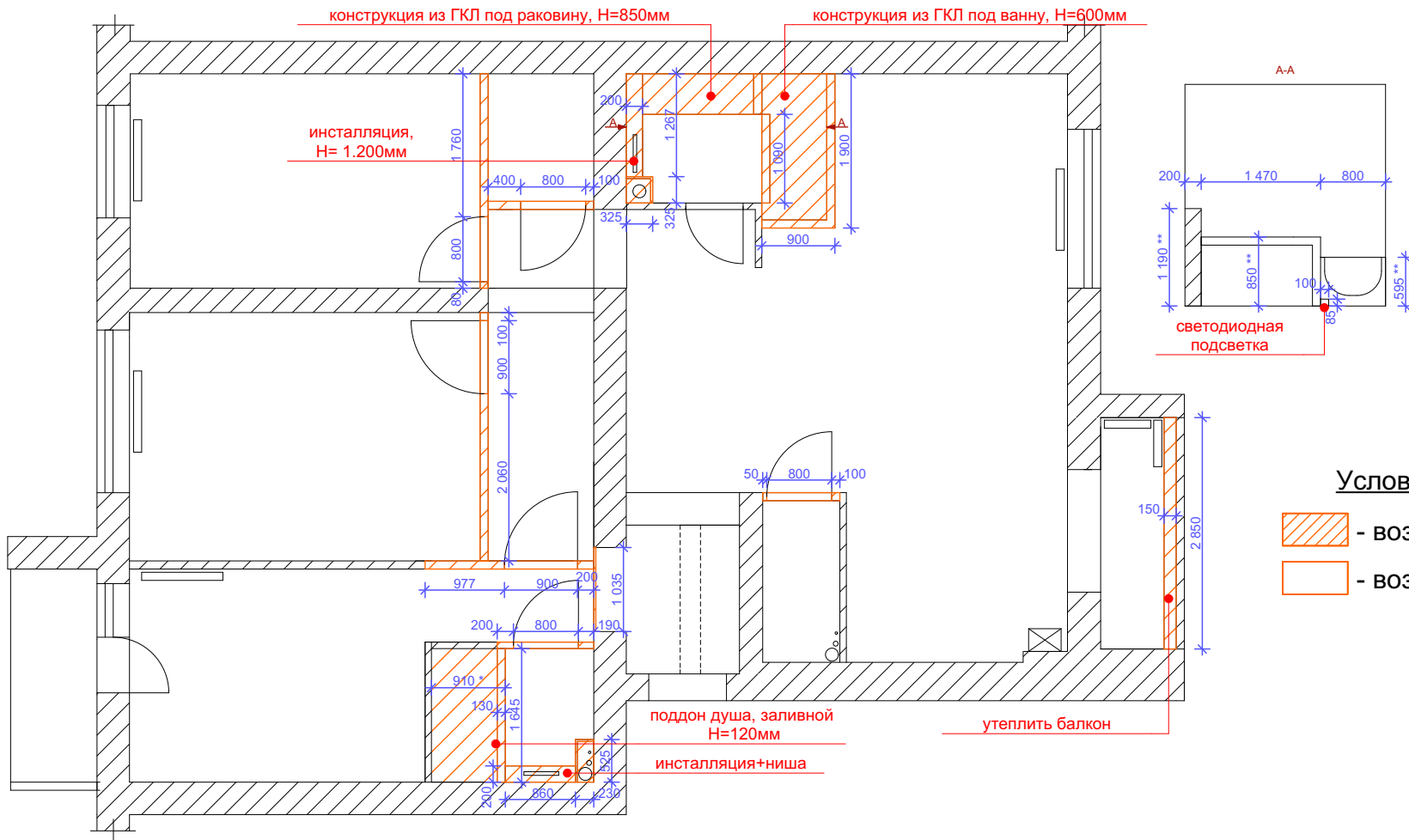
ЭП

Масштаб	Лист	Листов
	4	26



План демонтируемых элементов



План возводимых конструкций



Условные обозначения

-  - возводимые конструкции
-  - возводимые проемы

Согласовано

Взам. инв. №

Подп. и дата

Инв. № подл.

Примечание:

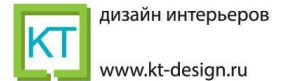
1. * размер до наличника двери, без учёта шва.
2. ** высоты указаны без учёта шва.
3. сделать доступ к канализации на месте.
4. сделать шумоизоляцию в детской 1 и санузлах
5. после демонтажа и возведения перегородок в проекте могут возникнуть изменения, требующие дальнейшего согласования с Заказчиком.

Изм.	Кол.уч.	Лист	Подп.	Дата	

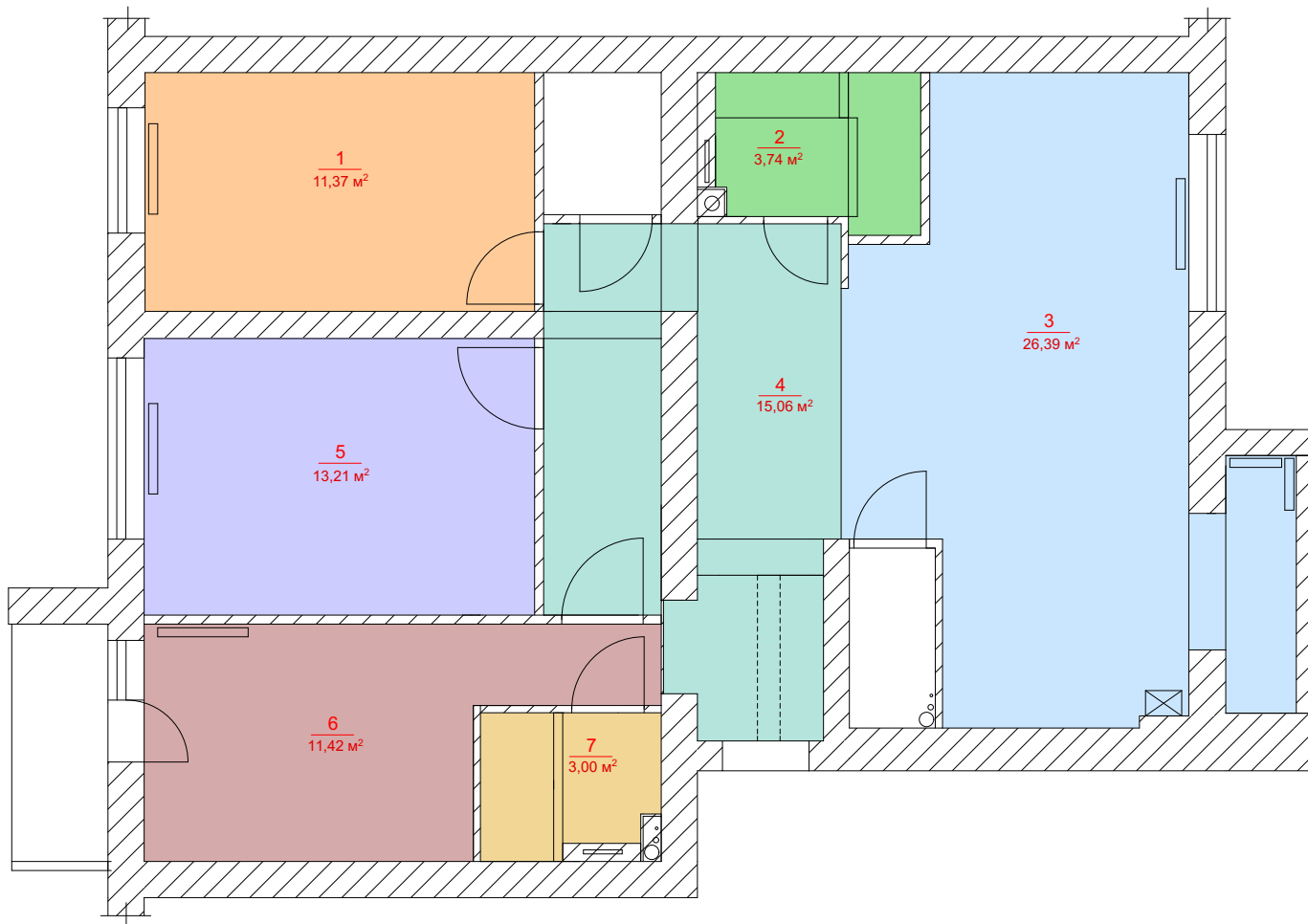
ЭП

Масштаб	Лист	Листов
	5	26

План возводимых конструкций



Экспликация помещений



помещения	КВ. М.
1. Детская 1	11.4
2. СУ 1	3.7
3. Кухня-Гостиная	26.4
4. Коридор	15.1
5. Детская 2	13.2
6. Спальня	11.4
7. СУ 2	3.0
ИТОГО:	84.2

Согласовано

Взам. инв. №

Подп. и дата

Инв. № подл.

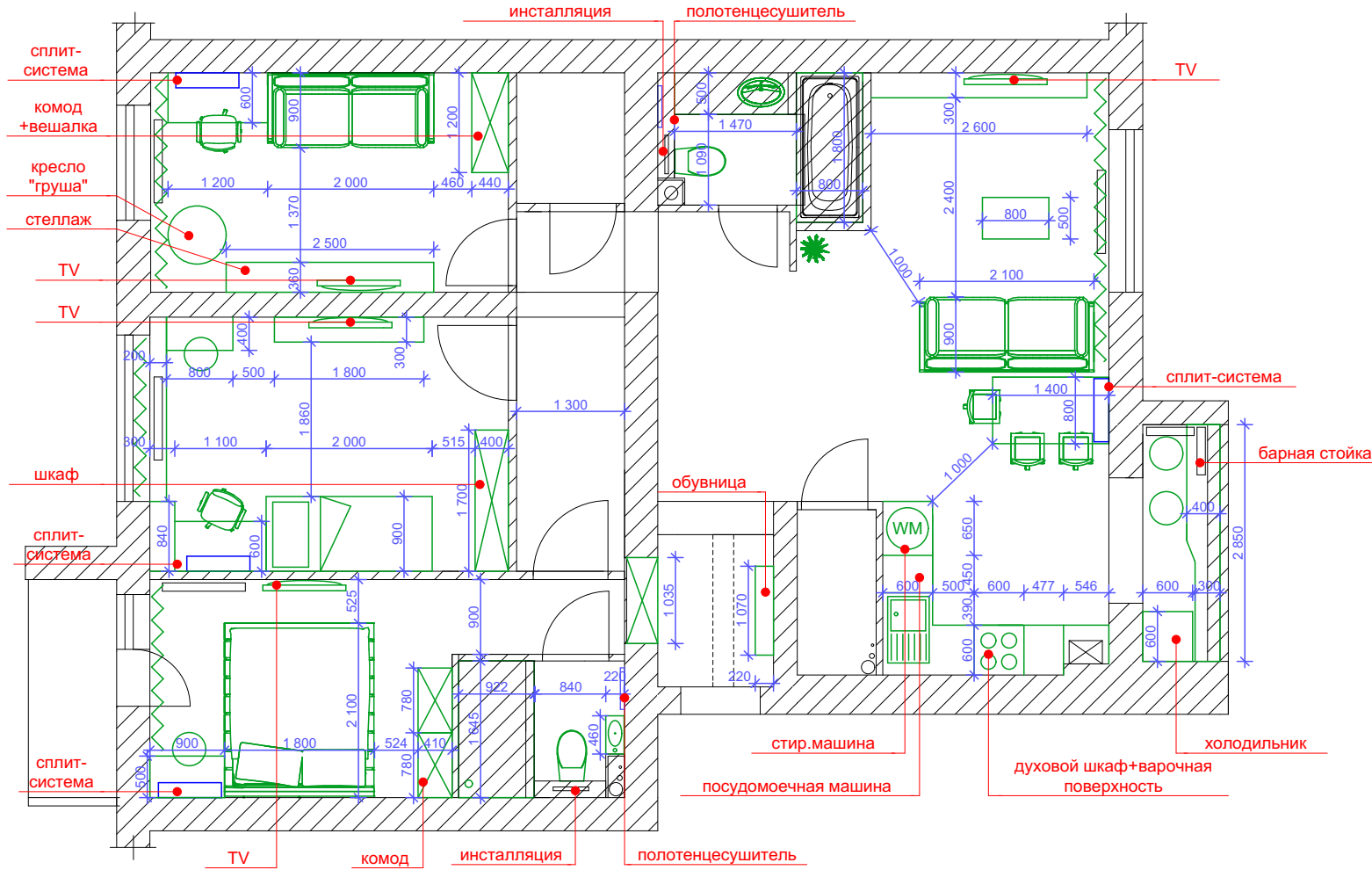
Изм.	Кол.уч.	Лист	№ док.	Подп.	Дата

ЭП

Масштаб	Лист	Листов
	6	26

Экспликация помещений

План расстановки мебели и оборудования



Согласовано

Взам. инв. №

Подп. и дата

Инв. № подл.

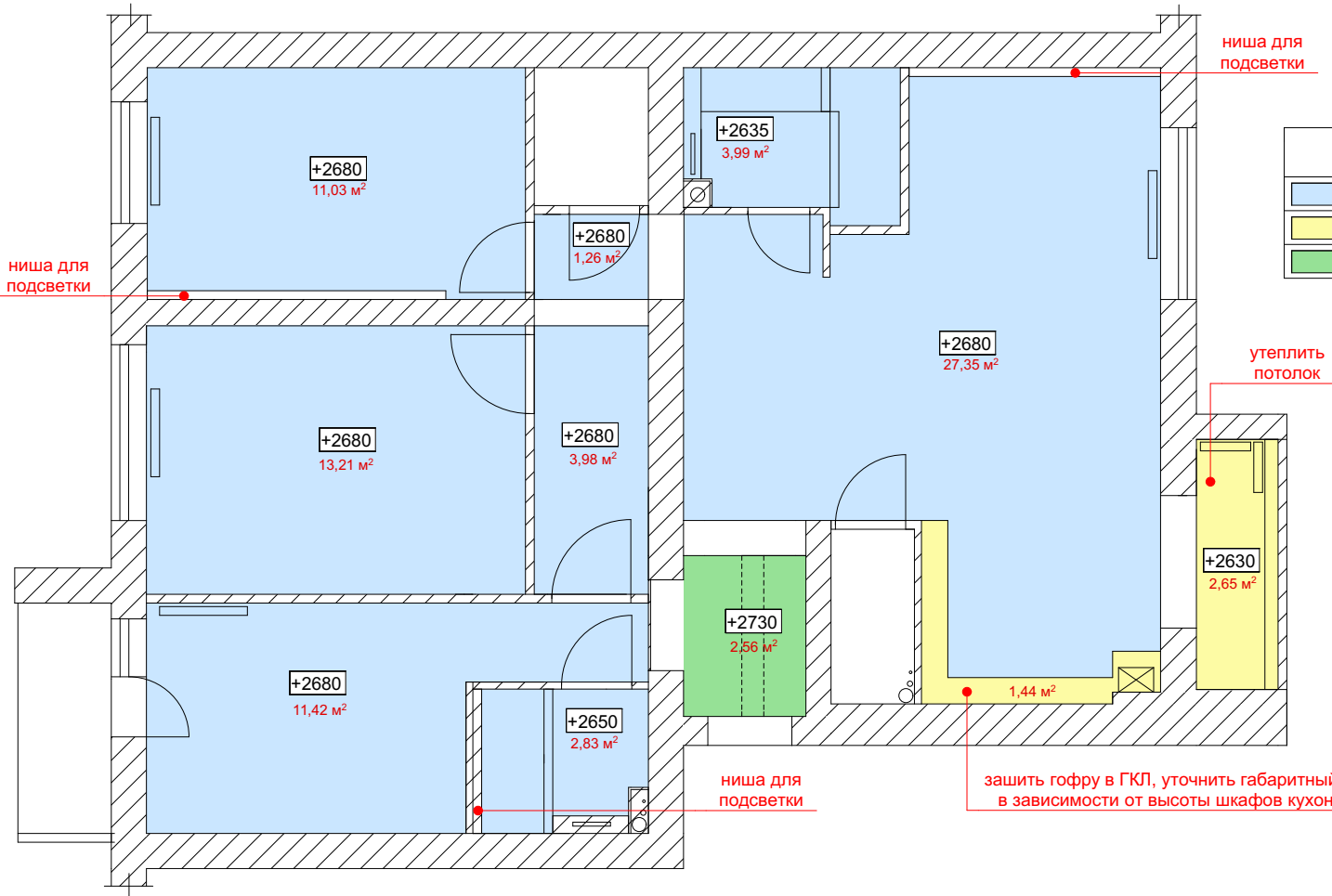
Изм.	Кол.уч.	Лист	№док.	Подп.	Дата

ЭП

Масштаб	Лист	Листов
	7	26

План расстановки мебели и оборудования

План конструкции потолков



ПОТОЛОК		КВ. М.
	- сатиновый натяжной потолок (белый)	75.1
	- гипсокартонный потолок (белый)	4.1
	- выровненный потолок (шпаклевание)	2.6

ниша для подсветки

ниша для подсветки

утеплить потолок

ниша для подсветки

защитить гофру в ГКЛ, уточнить габаритный размер короба, в зависимости от высоты шкафов кухонного гарнитура

Примечание:

Высоту сущ. потолка брать из расчета +2.730мм
 Высота потолка может измениться после демонтажа и монтажа пола.

ЭП

Изм.	Кол.уч.	Лист	Нодок.	Подп.	Дата

Масштаб	Лист	Листов
	8	26

План конструкции потолков

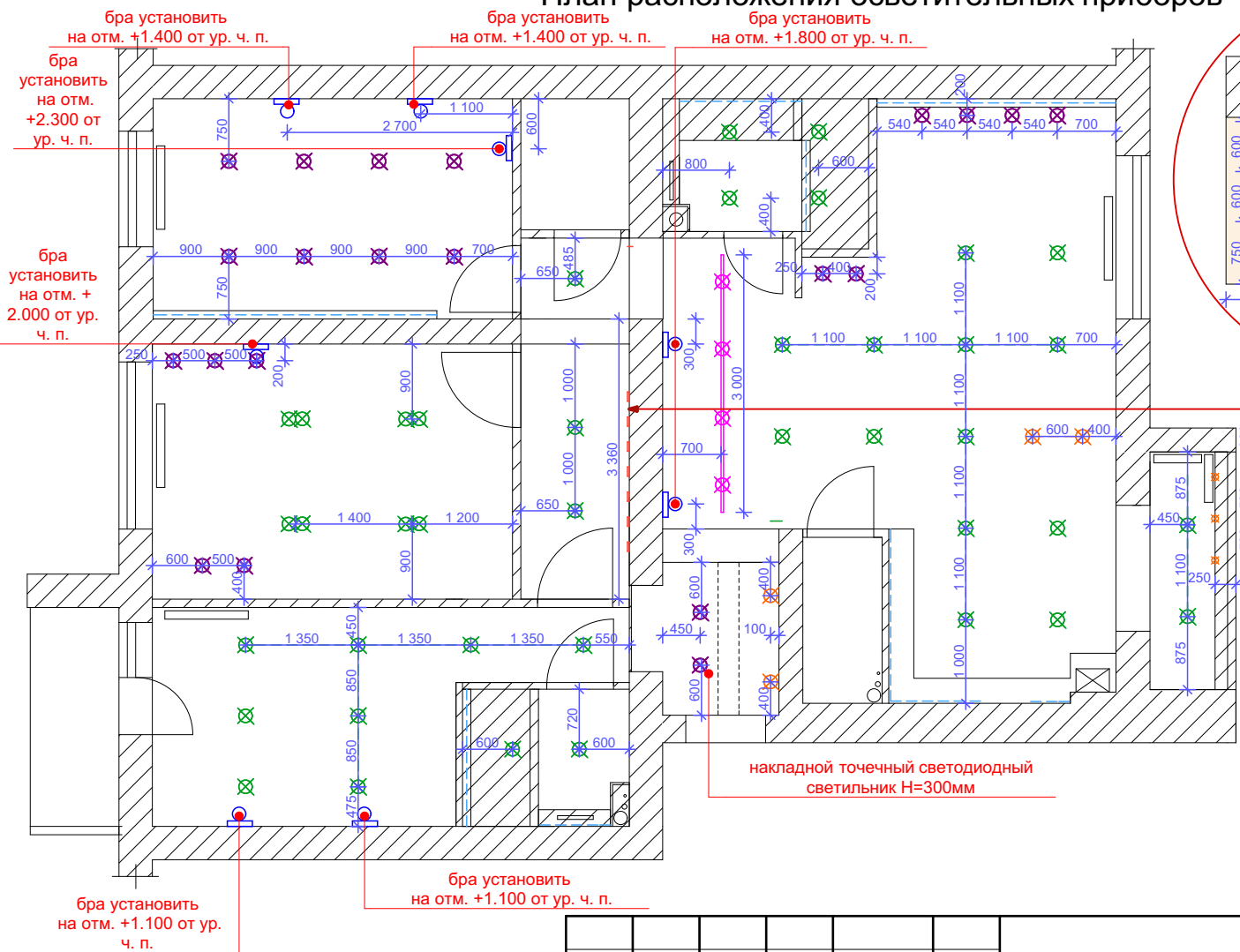
Согласовано

Взам. инв. №

Подп. и дата

Инв. № подл.

План расположения осветительных приборов



Условные обозначения

- встраиваемый точечный светильник
- подвесной светильник
- накладной светильник
- трековый светильник
- светильник интерьерной подсветки
- бра
- лента светодиодная

Согласовано

Взам. инв. №

Подп. и дата

Инв. № подл.

Примечание:

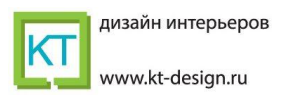
Разбиение по группам в рамках одного помещения согласовать с Заказчиком.

Изм.	Кол.уч.	Лист	Подп.	Дата

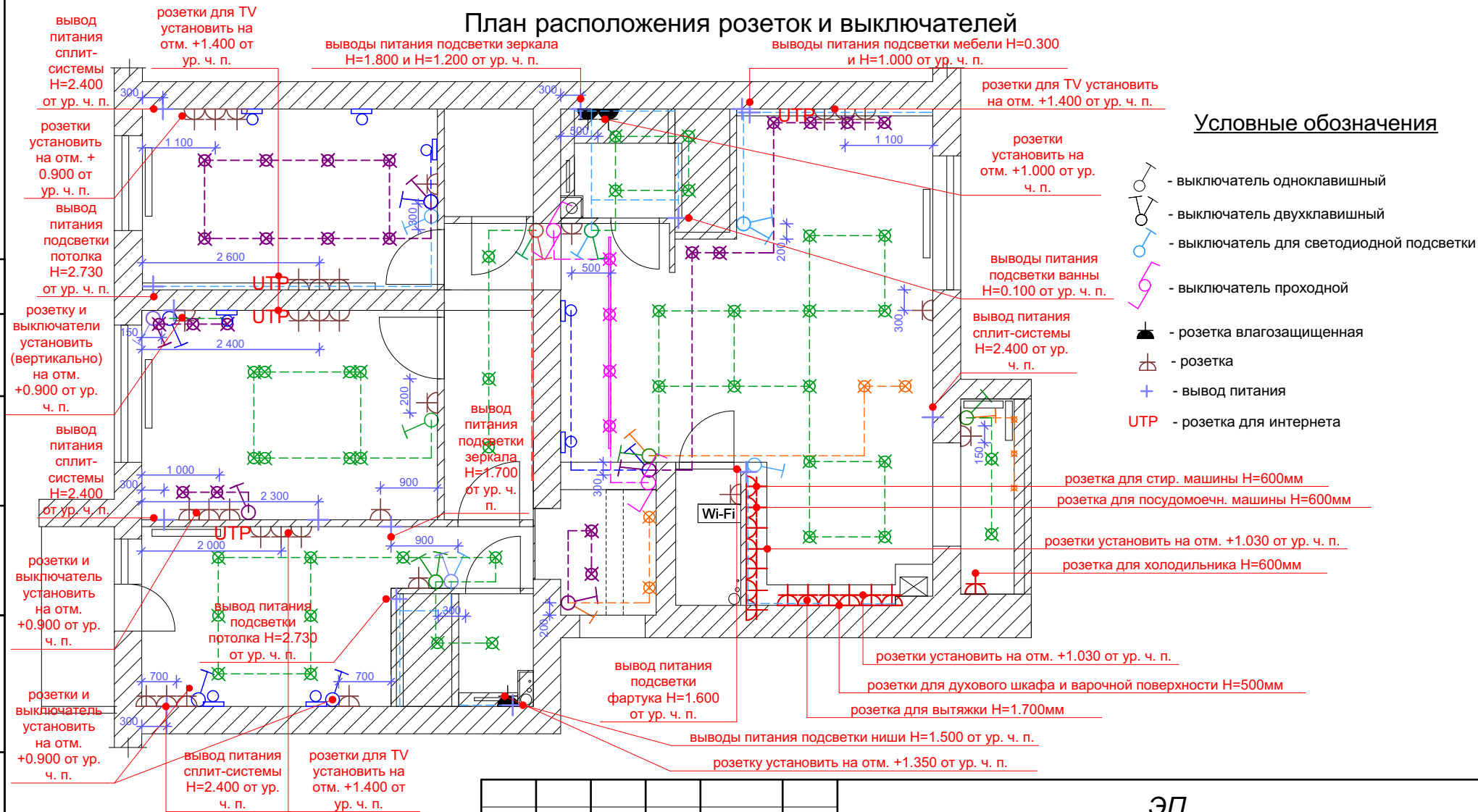
ЭП

Масштаб	Лист	Листов
	9	26









План расположения осветительных приборов



План расположения розеток и выключателей



Условные обозначения

-  - выключатель одноклавишный
-  - выключатель двухклавишный
-  - выключатель для светодиодной подсветки
-  - выключатель проходной
-  - розетка влагозащищенная
-  - розетка
-  - вывод питания
-  UTP - розетка для интернета

Примечание:

1. выключатели установить на отметке + 0.900 от уровня ч.п.
2. розетки установить на отметке +0.300 от уровня ч.п.
3. расположение и количество розеток под кухонное оборудование уточняется у производителя кухни.

Изм.	Кол.уч.	Лист	Подк.	Подп.	Дата

ЭП

Масштаб	Лист	Листов
	10	26

План расположения розеток и выключателей

Согласовано

Взам. инв. №

Подп. и дата

Инв. № подл.


Согласовано



Взам. инв. №

Подп. и дата

Инв. № подл.

						ЭП			
Изм.	Кол.уч.	Лист	Нодок.	Подп.	Дата				
							Масштаб	Лист	Листов
								11	26
							СУ		
						 дизайн интерьеров www.kt-design.ru			

Согласовано



Взам. инв. №

Подп. и дата

Инв. № подл.

Изм.	Кол.уч.	Лист	№ док.	Подп.	Дата

ЭП


СУ

Масштаб	Лист	Листов
	12	26

Согласовано



Инв. № подл.	
Подп. и дата	
Взам. инв. №	

						ЭП		
Изм.	Кол.уч.	Лист	№ док.	Подп.	Дата			
							Масштаб	Лист
								Листов
								13
								26
						СУ	 дизайн интерьеров www.kt-design.ru	

Согласовано



Взам. инв. №

Подп. и дата

Инв. № подл.

Изм.	Кол.уч.	Лист	Подп.	Дата

ЭП

Масштаб

Лист

Листов

14

26

СУ



дизайн интерьеров

www.kt-design.ru

Согласовано

Взам. инв. №

Подп. и дата

Инв. № подл.



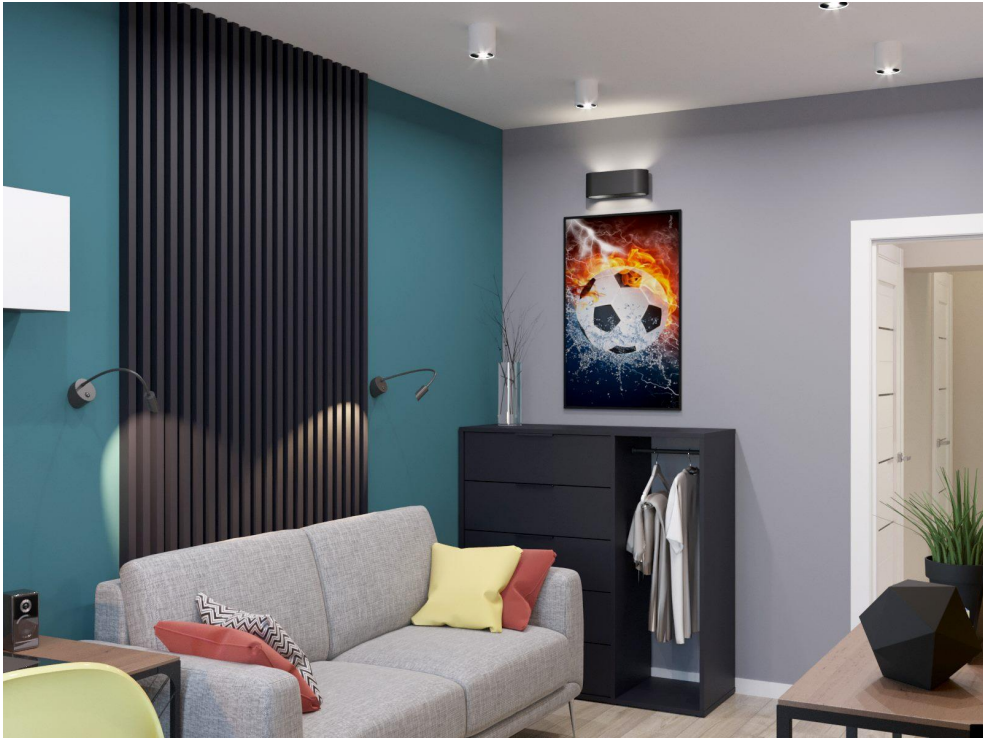
						ЭП		
Изм.	Кол.уч.	Лист	Нодок.	Подп.	Дата			
						Масштаб	Лист	Листов
							15	26
Детская 1						 дизайн интерьеров www.kt-design.ru		

Согласовано

Взам. инв. №

Подп. и дата

Инв. № подл.



Изм.	Кол.уч.	Лист	№док.	Подп.	Дата

ЭП

Масштаб	Лист	Листов
	16	26

Детская 1

КТ дизайн интерьеров
www.kt-design.ru

Согласовано

Взам. инв. №

Подп. и дата

Инв. № подл.



Изм.	Кол.уч.	Лист	№ док.	Подп.	Дата

ЭП

Масштаб	Лист	Листов
	17	26

Детская 2

Согласовано

Взам. инв. №

Подп. и дата

Инв. № подл.



						ЭП			
Изм.	Кол.уч.	Лист	Нодок.	Подп.	Дата		Масштаб	Лист	Листов
								18	26
						Детская 2	 дизайн интерьеров www.kt-design.ru		

Согласовано

Взам. инв. №


Подп. и дата

Инв. № подл.



Изм.	Кол.уч.	Лист	Нодок.	Подп.	Дата	ЭП			
							Масштаб	Лист	Листов
								19	26
						Спальня		 дизайн интерьеров www.kt-design.ru	



Изм.	Кол.ч.	Лист	№ док.	Подп.	Дата	ЭП			
							Масштаб	Лист	Листов
								20	26
						Спальня	 дизайн интерьеров www.kt-design.ru		

Согласовано



Взам. инв. №

Подп. и дата

Инв. № подл.

ЭП								
Изм.	Кол.уч.	Лист	№ док.	Подп.	Дата			
						Масштаб	Лист	Листов
							21	26
Кухня-Гостиная						 дизайн интерьеров www.kt-design.ru		

Согласовано

Взам. инв. №

Подп. и дата

Инв. № подл.



Изм.	Кол.уч.	Лист	№ док.	Подп.	Дата				
						ЭП			
							Масштаб	Лист	Листов
								22	26
						Кухня-Гостиная		 дизайн интерьеров www.kt-design.ru	

Согласовано

Взам. инв. №

Подп. и дата

Инв. № подл.



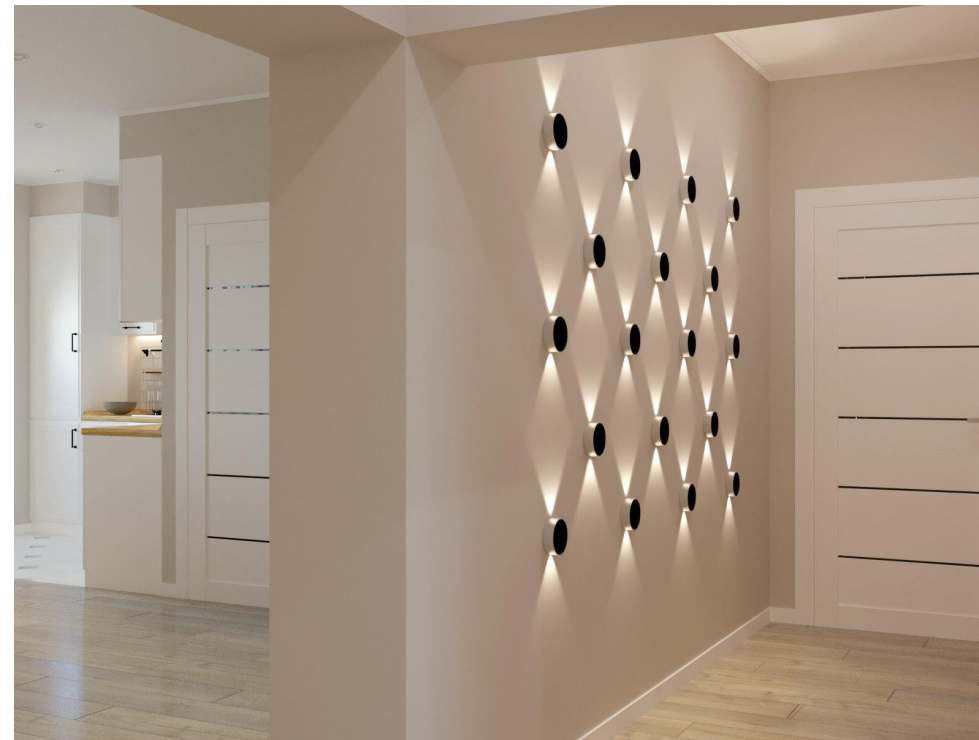
						ЭП			
Изм.	Кол.уч.	Лист	Нодок.	Подп.	Дата		Масштаб	Лист	Листов
								24	26
						Кухня-Гостиная	 дизайн интерьеров www.kt-design.ru		

Согласовано

Взам. инв. №

Подп. и дата

Инв. № подл.



						ЭП			
Изм.	Кол.уч.	Лист	Нодок.	Подп.	Дата		Масштаб	Лист	Листов
								25	26
						Коридор	 дизайн интерьеров www.kt-design.ru		

Согласовано



Инва. № подл.	Подп. и дата	Взам. инв. №

						ЭП			
Изм.	Кол.уч.	Лист	Нодок.	Подп.	Дата		Масштаб	Лист	Листов
								26	26
						Коридор	 дизайн интерьеров www.kt-design.ru		